

# BioLite N2

Terminale di lettura impronte IP da esterno



BioLite N2 è un terminale di impronte digitali per esterni che rappresenta la seconda generazione di Suprema. Offre funzioni complete di controllo accessi e presenze in base all'ultima tecnologia biometrica e alla piattaforma di sicurezza Suprema.

BioLite N2 garantisce prestazioni e sicurezza di livello superiore grazie all'innovativo algoritmo di impronte digitali di Suprema, abbinato al miglior sensore di impronte digitali del mondo. Confezionato in un robusto involucro IP67, BioLite N2 ha aggiunto flessibilità nella progettazione del sistema con una tecnologia di lettura RFID multi-classe.

# BioLite N2

## Terminale di lettura impronta IP da esterno

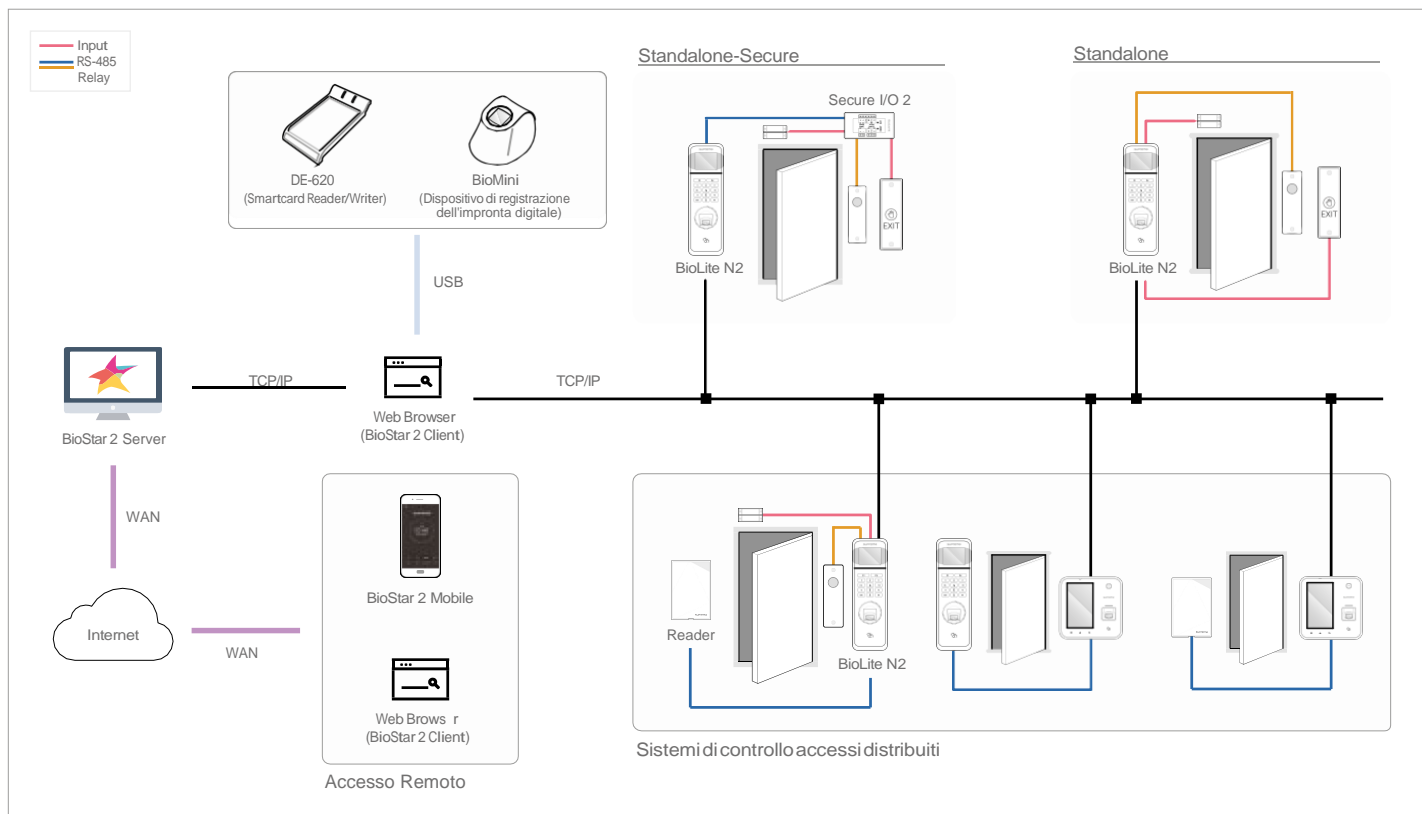
### Caratteristiche

- 
**Performance da primo della classe**
  - Algoritmo di lettura impronta Suprema di ultimo aggiornamento
  - Potente CPU da 1.2 GHz
- 
**Letture Multi RFID Card**
  - LF(125kHz), HF(13.56MHz) dualband
  - Legge tutti i tipi di carte, inclusa la Mobile Card (NFC e BLE)
- 
**Precisione e sicurezza avanzate**
  - Sensore ottico OP6 ad alta precisione
- 
**IP67 - Protezione certificata da polvere e acqua**
  - Ideale per ambienti difficili e installazioni all'aperto
- 
**Funzionalità di presenza a tempo pieno**
  - LCD a colori con tastiera per funzionalità di rilevazione presenze

### Specifiche

Biometria	Letture di impronta	
Tipo di sensore	Sensore ottico (OP6)	
Template	SUPREMA/ISO 19794-2 / ANSI 378	
Estrattore/Ricerca	MINEX certificato e conforme	
Opzioni RF	BLN2-ODB	BLN2-OAB
	125kHz EM & 13.56MHz MIFARE, MIFARE Plus, DESFire/EV1 & 2.4GHz BLE	125kHz EM, HID Prox & 13.56MHz MIFARE, MIF E Plus, DESFire/EV1, Fe iCa, iCLASS SE/SR, NFC & 2.4GHz BLE
CPU	1.2 GHz	
Memoria	4GB Flash + 64MBRAM	
Numero Massimo utenti	10,000	
Numero Massimo template	20.000 (due template per dito)	
Numero Massimo Logs	1,000,000	
LCD	1.77 " LCD a colori	
Suono	16-bit Hi-Fi	
Ethernet	10/100 Mbps	auto MDI/MDI-X
RS-485	1 canale Principale o Secondario (Selezionabile)	
Wiegand	1 canale Input o Output (Selezionabile)	
TTL	2 canali in entrata	
Relé	1 Relé	
Protezione ingresso	IP67	
Tamper	Supportato	
Potenza	DC 12V	
Temperatura di operatività	-20°C ~ 50 °C	
Umidità di operatività	0% ~ 80%, senza condensa	
Dimensioni (LxAxL, mm)	58 x 190 x 44	
Certificati	CE, FCC, KC, RoHS, REACH, WEEE	

### Configurazioni di sistema



### ETER Biometric Technologies Srl

Via Mattei 21 - 41043 Casinalbo di Formigine (MO) - ITALY

Tel. +39 059 7874 620 - Fax +39 059 7874 622

Email: info@eter.it Web: www.eter.it